

DESCENSO INTERNACIONAL DEL RIO BIDASOA 2018

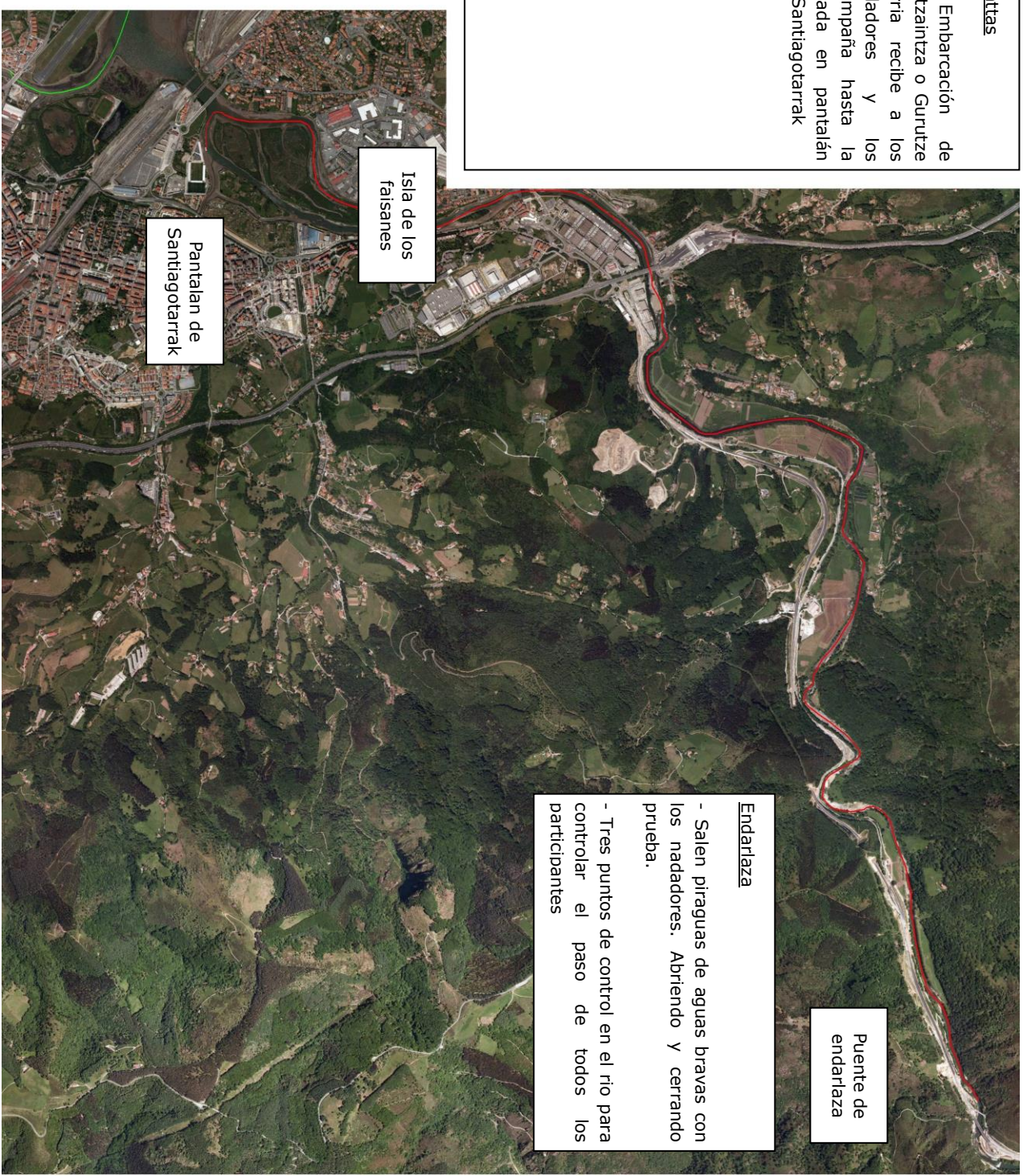
PRUEBA LARGA (10,5km)



Pantalan de Santugatarrak

Puntas

- Embarcación de hertzaintza o Gurutze Gorria recibe a los nadadores y los acompaña hasta la llegada en pantalán de Santugatarrak



Isla de los faisanes

Pantalan de Santugatarrak

Puente de endarlaza

Endarlaza

- Salen piraguas de aguas bravas con los nadadores. Abriendo y cerrando prueba.
- Tres puntos de control en el río para controlar el paso de todos los participantes